

2024 年度

1 名から

どこからでも 受講できる!

Zoom で実施

# 公開型オンライン研修 <管理職対象>

対象者 ~こんな方におすすめ~

- 管理職の方 ●社内研修担当者
- 人事担当者、産業保健スタッフとしてラインケアやハラスメント対応の基本を押さえたい方

## 基本のラインケア

### 管理職のためのメンタルヘルス・ラインケア研修

5/23(木)、6/27(木)、8/27(火)、9/19(木)、11/19(火)、2025年2/18(火)

全日程 13:30~15:30

- 内 容
- 1) メンタルヘルスケアの必要性とラインケアの重要性
  - 2) これだけ! 相談対応の3つのポイント
  - 3) 休業から職場復帰までの支援

## ハラスメント

### 管理職のためのハラスメント対策研修

6/11(火)、12/5(木) 全日程 13:30~15:30

- 内 容
- 1) なぜ企業でハラスメント対策が必要か
  - 2) 事例で学ぶ ハラスメントのリスク状況と望ましい対応
  - 3) 皆が働きやすい職場環境を目指して

#### ■■■概要■■■

形 式 Zoom ウェビナー 定 員 各回 80 名

講 師 JES の EAP コンサルタント (臨床心理士、精神保健福祉士)

料 金 5,500 円 (消費税込) /受講者 1 名

・複数人数分をまとめてお申し込みの場合、人数分を 1 枚の請求書にまとめてお申込者様へご請求させていただきます。

・実施 4 日前から当日までのキャンセルは、キャンセル料 (100%) を申し受けます。

#### ■■申込方法■■



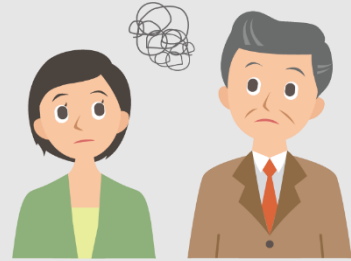
詳細・申込ページ <https://www.jes.ne.jp/form/joint-webinar>

複数人数分をまとめてお申し込みいただけます。

社内で研修を担当できる人がいない…

対象者が少なく、毎年の実施が難しい

業務上、一度に人数を集めづらいけれど、  
複数回開催はコストがかさむ…



このようなお悩みには…

## JES の公開型オンライン研修

### 1名から受講可能！

オンライン環境があれば自席からも受講いただけます

### 実践的な研修内容！

一般的な知識の解説にとどまらず、具体的な事例に沿って「今日から使える対応のヒント」をお伝えします。講師は経験豊富な EAP カウンセラーが担当します

### 聞きっぱなしで終わらない！

ウェビナーの投票機能でクイズ形式の問題に回答しながら学んでいただけます

研修終了後は確認テストを実施。受講者自身で研修内容の習得度を確認することができます

### 受講者アンケートより

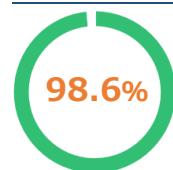
- 今困っていることに役立った
- 管理職として把握すべき範囲が明確になった
- やっていたことが間違っておらず、ホッとした
- 毎年行って欲しい。部下にも見てほしい

※「管理職のためのメンタルヘルス・ラインケア講座」受講者アンケート結果

### 分かりやすい



### 役に立つと思う



## 2024 年度 実施スケジュール

※終了後の確認テスト時間含む

| No. | テーマ                             | 日程           | 時間※         |
|-----|---------------------------------|--------------|-------------|
| 1   | 管理職のための <b>メンタルヘルス・ラインケア</b> 研修 | 5/23(木)      | 13:30~15:30 |
| 2   |                                 | 6/27(木)      |             |
| 3   |                                 | 8/27(火)      |             |
| 4   |                                 | 9/19(木)      |             |
| 5   |                                 | 11/19(火)     |             |
| 6   |                                 | 2025/2/18(火) |             |
| 1   | 管理職のための <b>ハラスメント対策</b> 研修      | 6/11(火)      | 13:30~15:30 |
| 2   |                                 | 12/5(木)      |             |

お問い合わせ

株式会社 ジャパンEAPシステムズ 中部支社  
Email<info-chubu@jes.ne.jp> Tel. 052-218-5126